

Герметизация, водостоки и высота подпора

При применении напольно-потолочных фасадов чрезвычайно важно, чтобы примыкающие детали были правильно сконструированы, прежде всего, вследствие требований относительно таких строительно-физических свойств, как терморазрыв или водо- и паронепроницаемость.

Нижняя часть конструкции элементов фасада air-lux спроектирована так, чтобы внешние слои гидроизоляции могли непосредственно склеиваться с фундаментом. Компания air-lux применяет различные требуемые клейкие фланцы в соответствии с конструктивными особенностями проекта и соответствующим образом изготавливает нижнюю часть конструкции.

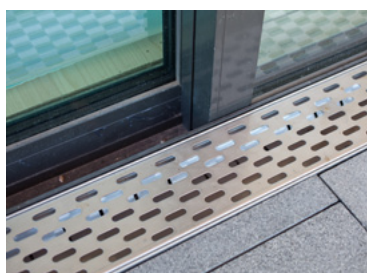
В зависимости от применяемого наружного покрытия, существуют различные варианты исполнения:

Закрытое наружное покрытие (каменная плита)

В данном случае рекомендуется установить пристенный желоб водостока. Желоб изготавливается в соответствии с конкретным объектом, крышки из листового металла могут быть изготовлены с различными отверстиями. По желанию заказчика вместо крышки из листового металла можно применить каменное покрытие вплоть до фасада, если это позволяет отводить поверхностную воду.



Каменная плита



Водосток

Открытый настил (террасная решетка)

В зависимости от конструкции пола, достаточно обеспечить наклон от фасада и требуемое количество водостоков. В противном случае, следует установить водосточный желоб.



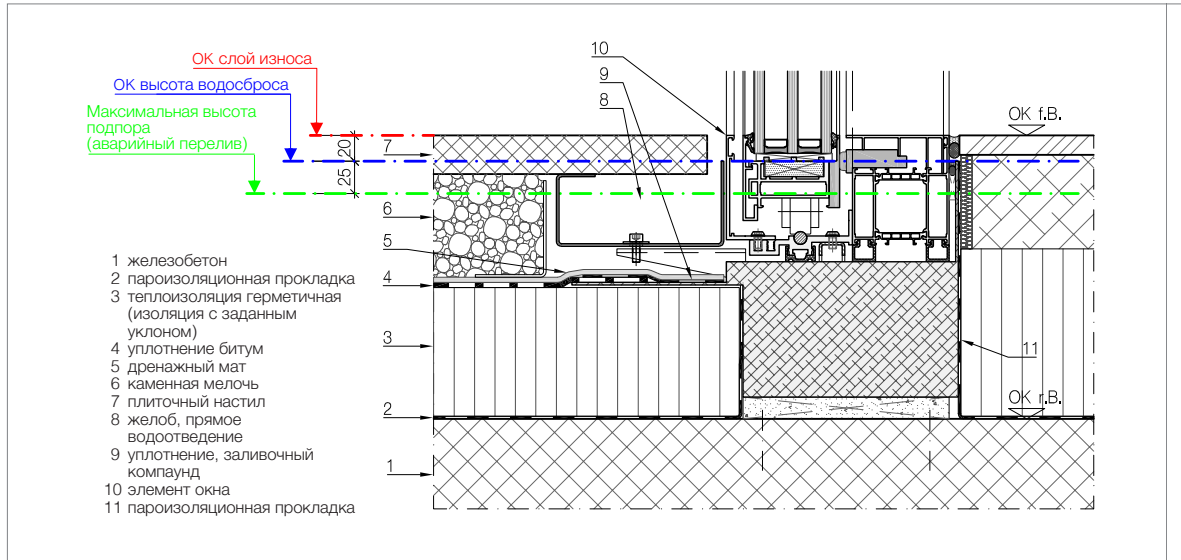
Террасная решетка



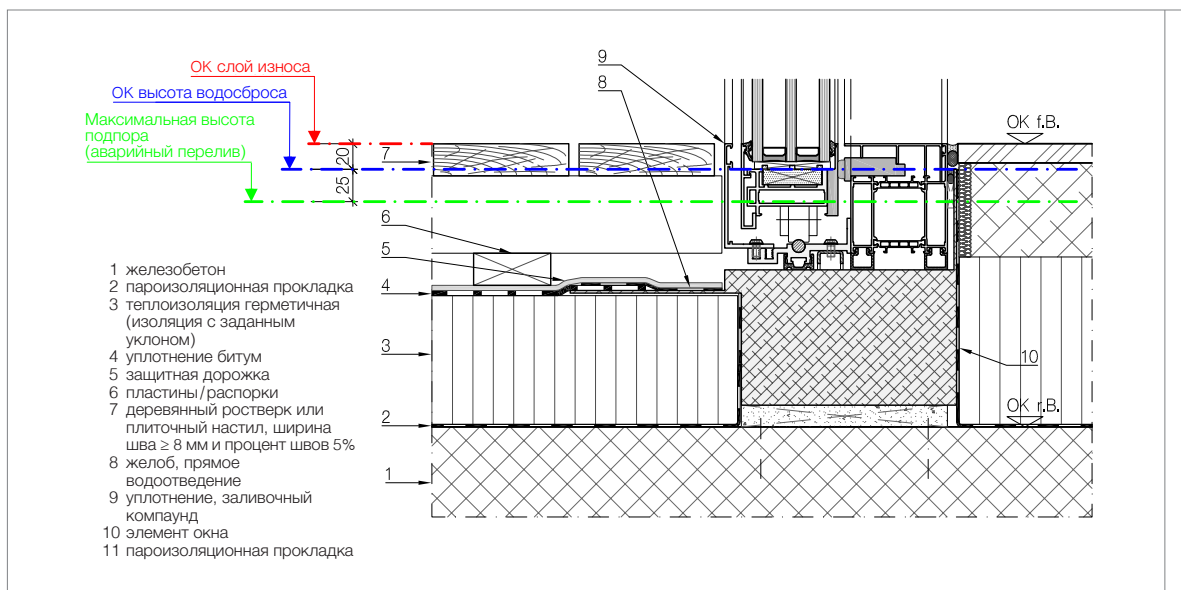
Водосток

Герметизация и высоты подпора при беспорожных элементах конструкции

Вариант А (водоотвод с помощью желоба)



Вариант Б (водоотвод через рабочий слой)



Air-Lux Technik AG
 Брайтшахенштрассе. 52
 9032 Энгельбург
 Швейцария

Тел. + 41 71 272 26 00
 Факс + 41 71 272 26 01
 info@air-lux.ch
 www.air-lux.ch

Продукция

KRAPF |