

Schiebe-

fens-

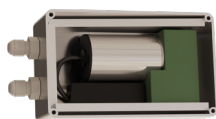
ter

Das horizontale Highlight

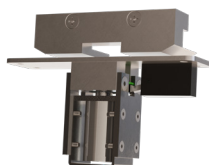
Die air-lux Schiebefenster verbinden Innen- und Aussenraum auf elegante Weise und vereinen architektonische Ästhetik mit Schweizer Präzision.

Raum ohne Grenzen

Mit Flügelgewichten bis 1800 kg und Glasflächen bis 25 m² überzeugen die Fenster durch sanftes, leises Gleiten – **manuell oder vollautomatisch**, ganz ohne Kraftaufwand. Die patentierte air-lux Dichtung garantiert **100 % Dichtheit** bei besten Laufeigenschaften.



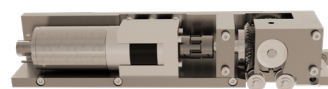
1 Luftkompressor



2 Verschlussbolzen



3 Steuerungsplatine



4 Antrieb



Gut geschützt

Insektenschutz

Das **integrierte Plissee** eignet sich für grosse und kleine Schiebeflügel, bleibt flexibel positionierbar und verschwindet im Rahmenprofil.

Absturzsicherung

Die elegante, integrierte Absturzsicherung mit Verbundsicherheitsglas bietet **zuverlässigen Schutz** bei **uneingeschränkter Sicht** – wettergeschützt durch den aussen laufenden Schiebeflügel.

Einbruchschutz

Die robuste air-lux Konstruktion kann unsichtbar bis zur **Widerstandsklasse RC3** aufgerüstet werden – inklusive Spezialglas, schuss- oder alarmgesichert.



Funktion, die überzeugt

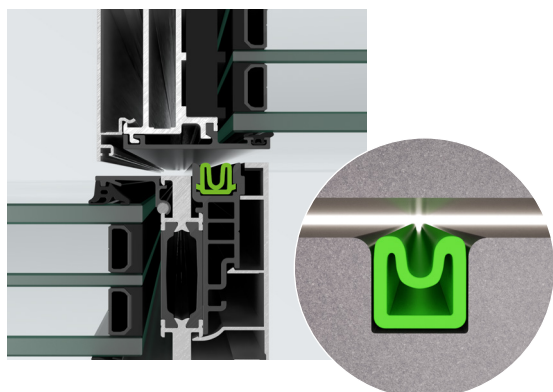
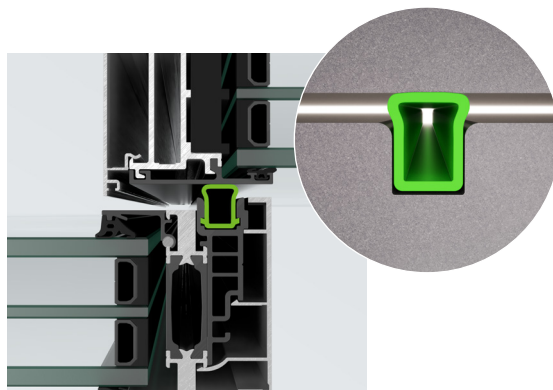
Durch das einzigartige **air-lux Dichtungskonzept** mit einer umlaufenden, aufblasbaren Luftdichtung ist **100%ige Dichtheit** gegen Schlagregen, Wind und Lärm garantiert.

Dichtung aktiv

- Per Druck auf den Taster wird Luft in die Dichtung gepumpt.
- Der Spalt zwischen Schieber und festem Rahmen wird absolut dicht verschlossen.

Dichtung inaktiv

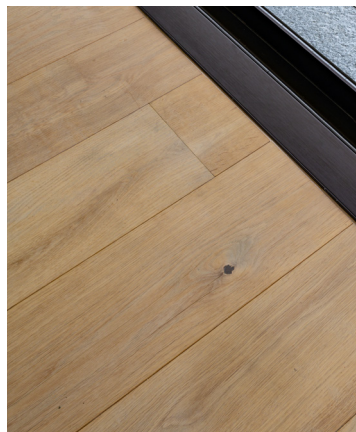
- Per Druck auf den Taster entweicht die Luft.
- Dichtung geht zurück in ihre ursprüngliche, eingerollte Position.



Naht- und mühelos

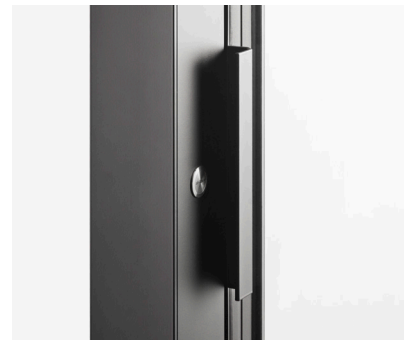
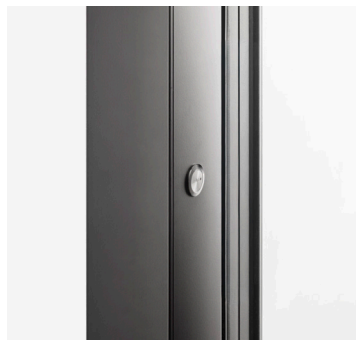
Bodenklappe

Bodenbündige Schiebesysteme hinterlassen im offenen Zustand immer eine vertiefte Öffnung im Boden. Diese Öffnungen sind grundsätzlich problemlos und führen auch im Alltagsgebrauch zu keinerlei Einschränkungen. Falls trotzdem eine bodenbündige Lösung bevorzugt wird, kann optional eine **automatische Bodenklappe** integriert werden. Sobald das Schiebefenster in die geöffnete Maximalposition gefahren ist, klappt die Bodenklappe automatisch hoch und verschliesst so die vertiefte Öffnung im Bodenbereich. Dies sorgt für einen schwellenlosen, **bodenbündigen und behinderten-gerechten Durchgang**.

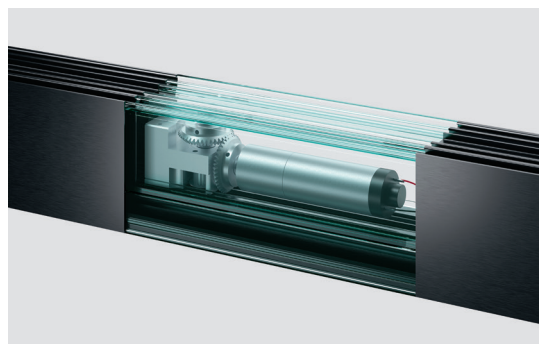


Bedienung

Die Bedienung der Schiebefenster erfolgt am Fensterrahmen über einen Taster mit integrierter LED. Von aussen wahlweise über Schlüssel, Zahlencode, Fingerscanner oder Badge. Das Öffnen und Schliessen läuft **manuell oder vollautomatisch**, sanft und leise ab – ganz ohne Kraftaufwand.



Der optional erhältliche **Integralantrieb** lässt sich unsichtbar im Rahmen aller Öffnungsarten integrieren – ganz ohne Einbaunischen oder Deckenaussparungen. Da die entlüftete Dichtung keine Reibung erzeugt, empfehlen wir eine **Motorisierung erst ab ca. 600 kg**. Damit lassen sich **Schiebeelemente bis 1800 kg** mühelos bewegen.





10 Jahre Garantie

air-lux Schiebefenster werden in der Schweiz aus hochwertigen Aluminiumprofilen gefertigt. Die filigranen Rahmen erfüllen höchste Qualitätsstandards. Deshalb garantieren wir eine einwandfreie Funktion und gewähren 10 Jahre Garantie auf Rahmen, Dichtung und Beschläge. Und falls doch mal etwas ist: Unser 24-Stunden-Support ist für Sie da.



Unsere Schiebefenster sind CE-konform und erfüllen die folgenden Sicherheitsbestimmungen und EU-Richtlinien/-Normen:



Luftdurchlässigkeit

Klassifizierung nach Standard
EN 12207: 2016-12 | bis Klasse 4



Schlagregendichtheit

Klassifizierung nach Standard
EN 12208: 1999-11 | bis Klasse E1500



Windlast

Klassifizierung nach Standard
EN 12210: 2016-03 | bis Klasse C4/B4



Schalldämmung

Messung nach DIN EN ISO 10 140-2
bis 43 dB



Einbruchhemmung

nach EN 1627-1630
bis RC 3



Bedienkräfte

Klassifizierung nach Standard
EN 13115:2020-11 | bis Klasse 2



Dauerfunktion

Klassifizierung nach Standard
EN 12400:2002-10 | bis Klasse 4



Überrollbarkeit

nach ift-Richtlinie BA-01/1 | bis Klasse 6