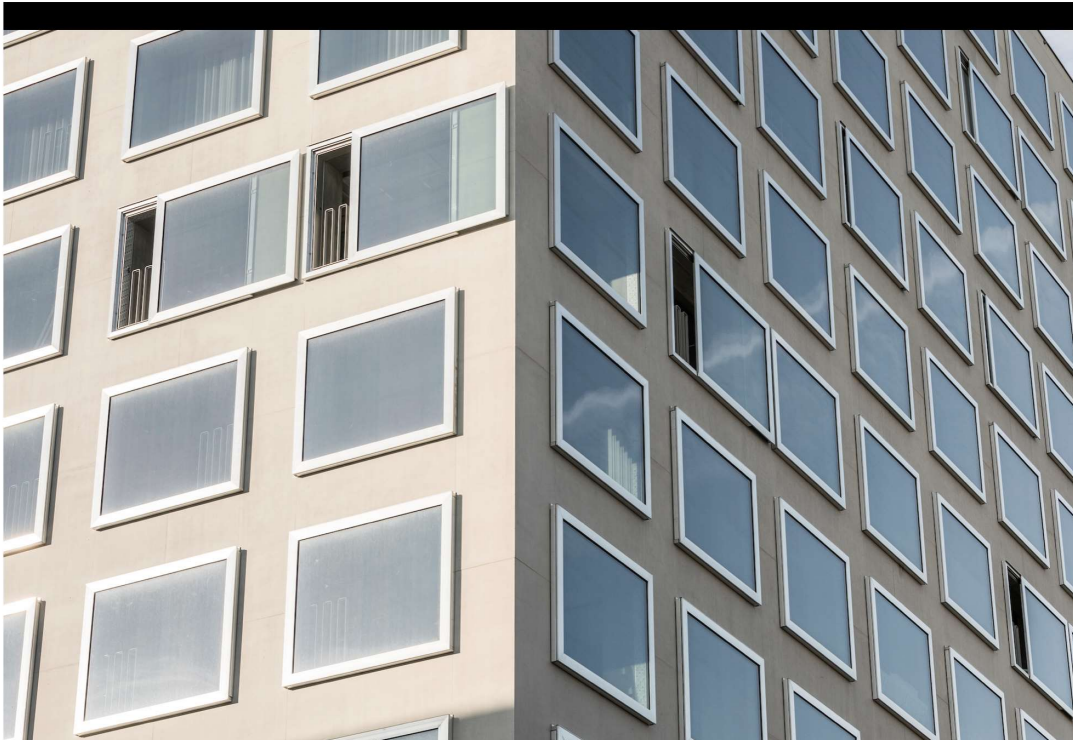


# TRAGWERK

Information. Inspiration. Architektur. Innenarchitektur.

TRAGWERK FORUM REPORT INVENTAR MOSAIK FOKUS DIALOG



19. Oktober 2022

## DIE ÄSTHETIK DER REPETITION

REDAKTION TRAGWERK / Fokus Tragwerk

In Zürich-Altstätten prägen weit herum sichtbar „Bilderrahmen-Fenster“ das Hochhaus an der Buckhauserstrasse 34. Mit seinen 500 auf die Sichtbetonfassade aufgesetzten Fenstern positioniert sich das schlanke, über 40 m hohe Hochhaus selbstbewusst inmitten anonymer Gewerbe- und Bürobauten.

Im Gesamtkonzept des Diakoniezentrums von E2A Architekten kommt insbesondere der innovativen Fassade eine wichtige Rolle zu. Der schlanke hochaufragende Kubus besteht aus Sichtbeton, der als Reaktion auf die vertikale Abfolge der inneren Funktionen eine Fassade erhalten hat, die allseitig eine gleichmässige Behandlung mit sich wiederholenden Mustern aufzeigt. Gerade durch diese Repetition der aufgesetzten Schiebefenster erhält das Gebäude eine markante Präsenz.

